

Su
ALTERNATIVA
en
PLÁSTICO



**INTERCAMBIADOR
POR CONTRACORRIENTE DE PLÁSTICO** REP+

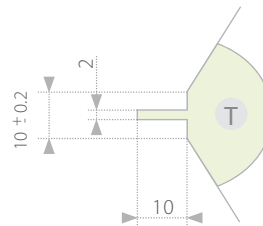
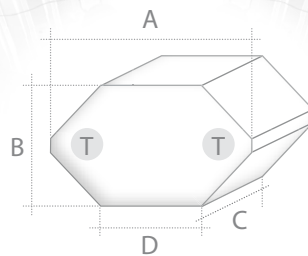


La serie **REP+** es una alternativa a los intercambiadores por contracorriente **REK+**. Esta serie ofrece una buena relación entre precio y calidad. La combinación de la pérdida de carga y la eficiencia garantizan unos parámetros correctos para el cálculo SEC de su equipo doméstico.

- Eficiencia de hasta el 92%.
- Buena relación calidad - precio
- Parámetros que garantizan un mayor valor según la clasificación energética SEC
- 100% de estanqueidad probada
- Embalaje fácilmente reciclable
- Fácil manipulación
- Posibilidad de bypass integrado
- Software de cálculo y biblioteca DLL

Dimensiones

TYPE	Dimensiones [mm]			
	A	B	C	D
REP+15 ...	496	150	100 ... 750	367
REP+17 ...	397	172	100 ... 750	246
REP+23 ...	455	230	100 ... 750	246
REP+27 ...	496	271	100 ... 750	246



Perfil estanco en los lados estrechos, opcional para todos los tamaños.

Codificación

REP+ **XX - XXX - H - X - XX**

Tamaño del intercambiador
15; 17; 23; 27

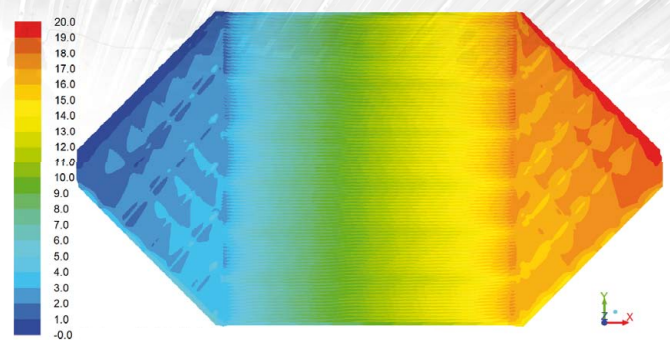
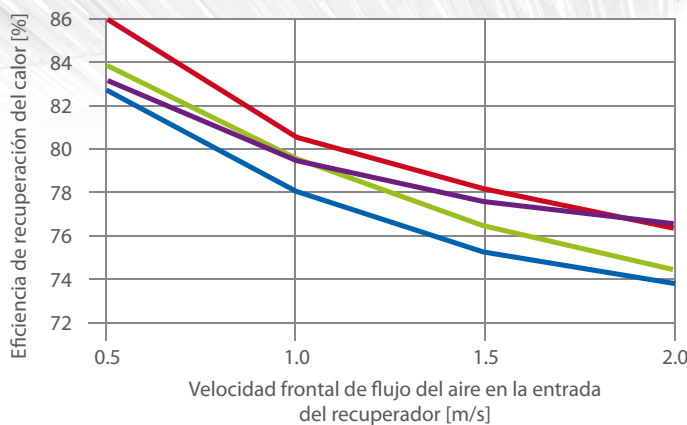
Longitud Cota C
Longitud mínima de **100 mm**
Longitud máxima de **750 mm**
- Creciendo por milímetros (100; 101...)

Material de las aletas
H = HPS (High impact Polystyren)

Perfil de estanqueidad (T en el plano)
T = T perfil (con moldura en T)
F = plano (sin moldura en T)

Espaciado de las aletas
30 (3.0 mm) para tamaños **REP+17** y **REP+23**
32 (3.2 mm) para tamaños **REP+15** y **REP+27**

Eficiencia térmica



Geometría optimizada por ordenador

Probado con arreglo a la norma EN 308.

El fabricante facilita un software de diseño para realizar cálculos exactos en cualquier condición de entrada.

El flujo en la entrada y la salida es de 1:1, la temperatura en la entrada es de +5 °C y la humedad relativa es del 72%, la temperatura interior es de 25 °C y la humedad relativa es del 28%.

- REP+17 ... -30 > Espacio entre aletas 3.0 mm
- REP+23 ... -30 > Espacio entre aletas 3.0 mm
- REP+15 ... -32 > Espacio entre aletas 3.2 mm
- REP+27 ... -32 > Espacio entre aletas 3.2 mm