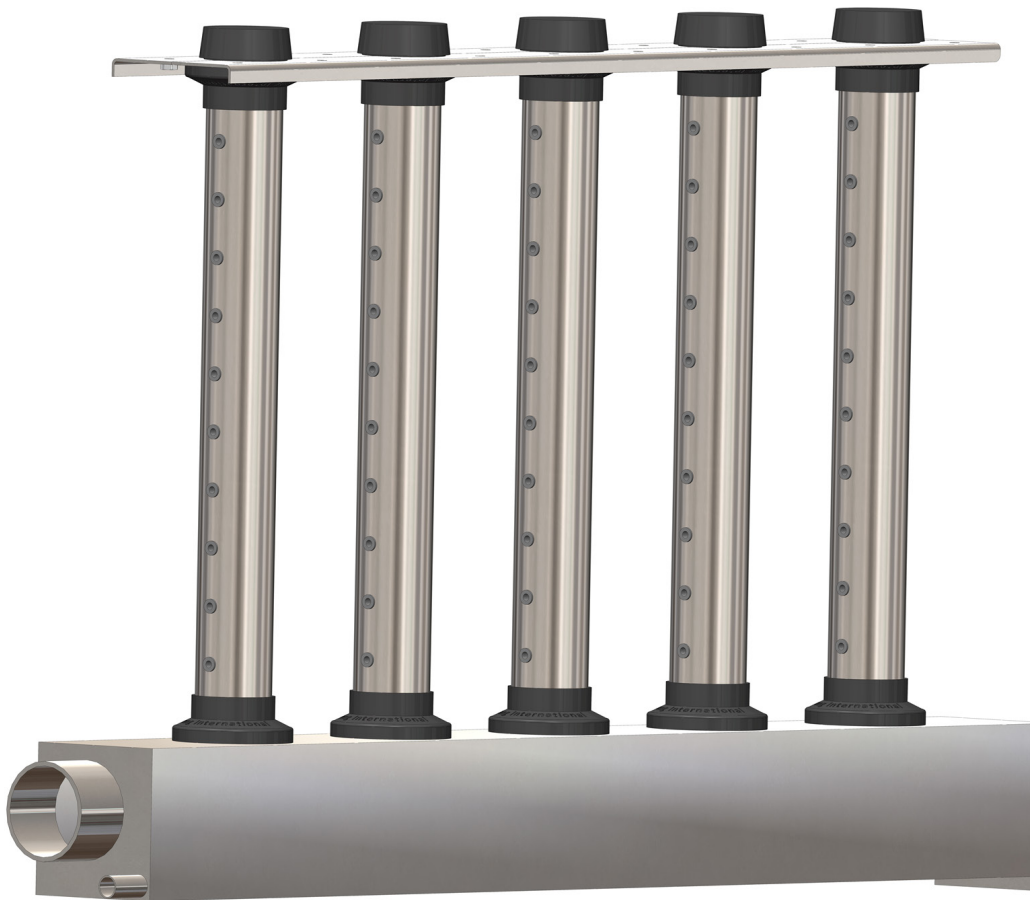




ExpressPack[®] **SISTEMA MULTITUBO DE DISPERSIÓN DE VAPOR SECO**

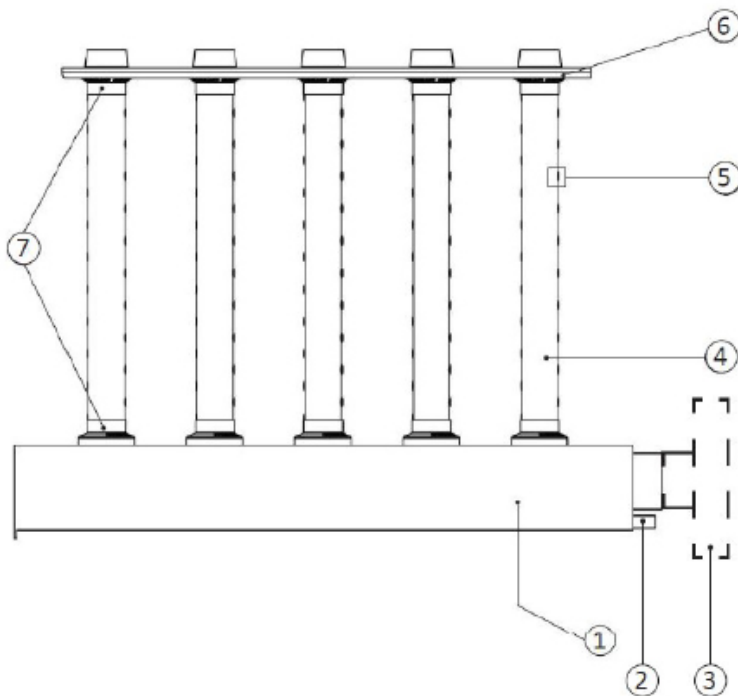


MÁXIMA FUNCIONALIDAD
DIMENSIONADO A MEDIDA
ÓPTIMA DISPERSIÓN DE VAPOR SECO

CARACTERÍSTICAS y VENTAJAS del ExpressPack®

- Distancia de absorción mínima
- Mínimo coste evaporativo
- Boquillas de inyección diseñadas para asegurar la dispersión de vapor seco
- Dimensionado a medida
- Perfectamente adaptado a las altas velocidades del aire (hasta 15 m/s)
- Dos versiones disponibles :
 - colector instalado fuera del conducto
 - colector instalado dentro del conducto
- Colector y tubos de dispersión hechos de acero inoxidable
- Montaje fácil y rápido
- Mínimo mantenimiento

Nomenclatura ExpressPack®



REFERENCIA	DESCRIPCIÓN
1	Colector
2	Evacuación de los condensados
3	Brida (opcional)
4	Tubo de dispersión
5	Boquilla
6	Carril de montaje
7	Topes